



BÜRGERVEREIN  
OBERWIEHRE-WALDSEE

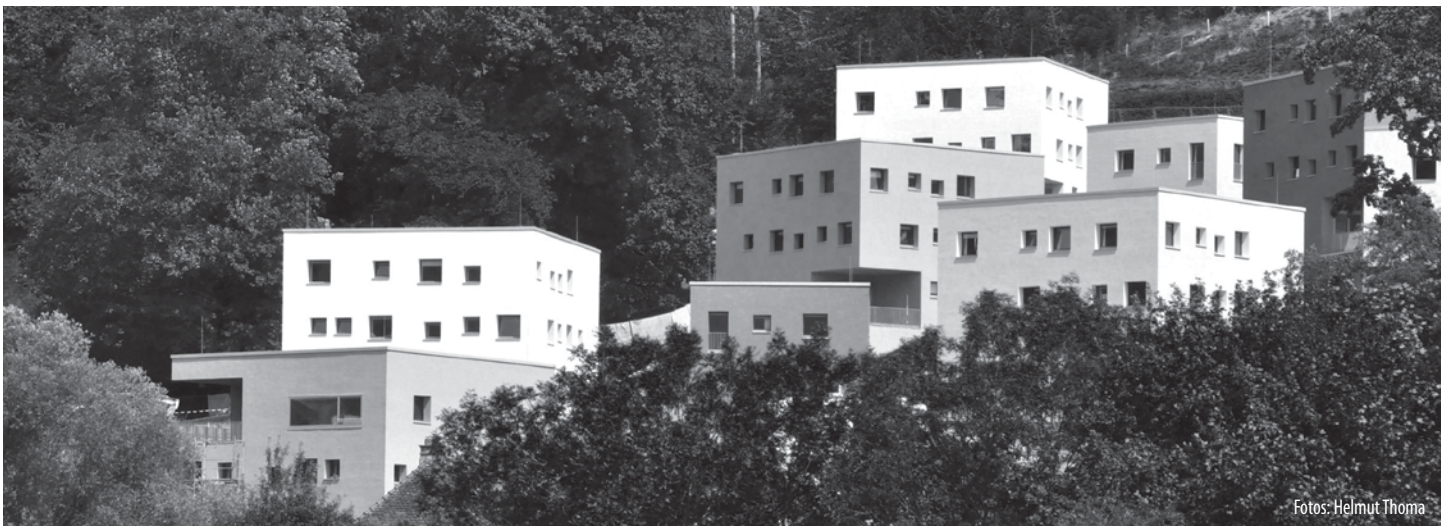
# BÜRGERBLATT

++ INFORMATIONEN ++ TERMINE ++ WISSENSWERTES ++ RUND UM OBERAU - OBERWIEHRE - WALDSEE ++



## *Neubeginn in der Kartaus...*

...das **Robert-Bosch-College** – das erste und einzige „United-World-College“ (UWC) Deutschlands – hat seinen Betrieb aufgenommen. Treue Leserinnen und Leser des Bürgerblattes konnten diese spannende Entwicklung ja seit Jahren mitverfolgen. Die feierliche Einweihung fand zwar nach Redaktionsschluss statt (wir werden im nächsten Heft berichten) – und äußerlich sah Mitte September noch manches nach Baustelle aus, aber: Für die ersten 100 Schülerinnen und Schüler aus allen Teilen der Welt hat am 5. September das neue Schuljahr begonnen. Und es ist erklärtes Ziel des UWC, sich der Stadt und zum Stadtteil zu öffnen – sicher wird es deshalb in absehbarer Zeit einen Tag der offenen Tür geben, den wir rechtzeitig ankündigen werden. Schon jetzt sucht das UWC Gastfamilien, in denen Schülerinnen und Schüler, die aus allen Teilen der Welt kommen, z.B. auch während künftiger Ferien willkommen sind – siehe dazu den besonderen Beitrag auf Seite 3. Helmut Thoma, BV



## Neues von der Dreisam-Baustelle

Stand Ende August 2014

### Bisher geschehen:

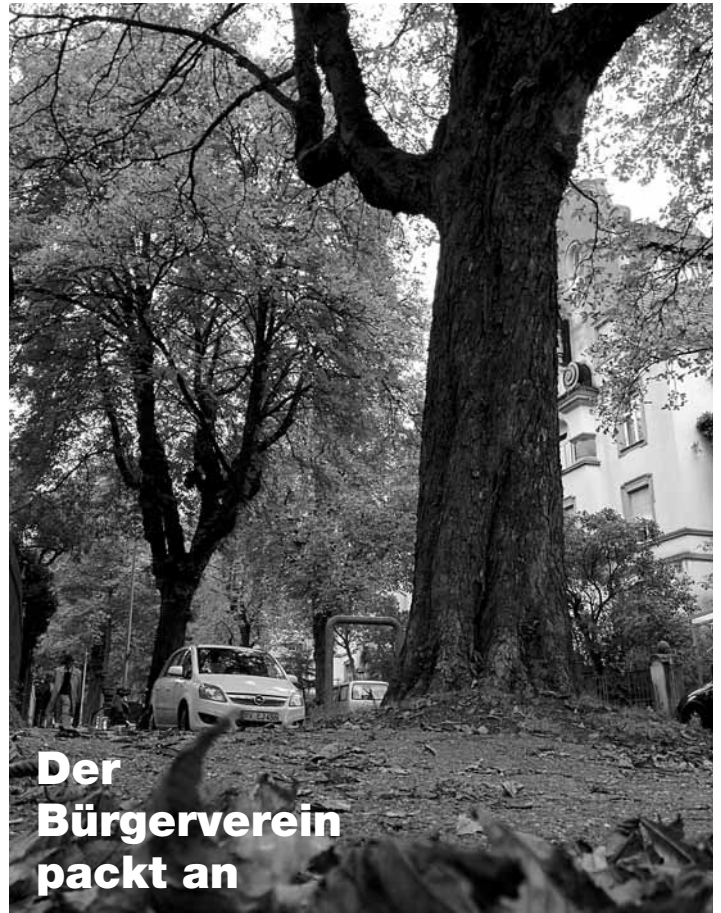
- Zunächst wurde die (dünne) Schicht Mutterboden bei Seite geschoben.
- Dann das zukünftige zweite Flussbett ausgebaggert. Die Höhe wird so ausgelegt, dass das Wasser bei Niedrigwasser nur im alten Bett fließt.
- Der Kies- und Schotteraushub wurde vor Ort aufbereitet und wird bei der Dammrückverlegung an Rhein und Elz wiederverwendet; das ist ökologisch sinnvoll und spart Kosten.
- Im Bereich Ottiliensteg Richtung Jugendherberge wurde der Fußweg neu angelegt und die Beleuchtung installiert.
- Hier wurde der Mutterboden zurückgeschoben und neu angesät. Als Saatgut wurde sogenannter „Heudrusch“ von der Elz verwendet, so dass geeignete Pflanzen eingebracht werden.

### Demnächst durchgeführte Arbeiten:

- Die Böschungen werden flacher, es entstehen Kiesbänke. Um die vorhandenen Bäume bleibt das Niveau erhalten; sie stehen bei höherem Wasserstand auf „Inseln“.
- Die bisherigen Querbauwerke (Steinquader) wurden aufgelöst. Die Pflasterung wird zurückgebaut.
- Die Quader sind zwischengelagert und werden dann zum Einbau verschiedener Bühnen, Sitz- und Trittsteine wiederverwendet.
- Im Bereich des Uni-Sport-Instituts wird der Damm aus Gründen des Hochwasserschutzes erhöht.

### Nach diesen „Rohbauarbeiten“:

- Ausbau des Fußwegs auf der Nordseite.
- Anlage von Magerwiesenbereichen und von Liegewiesen.
- Bepflanzung mit passenden Sträuchern und Bäumen.
- Installation von Bänken, Müllbehältern, Sitzmöglichkeiten aus Stämmen, Grilleinrichtungen, Schwemm-Holzlager u. ä.
- Restarbeiten wie Vogelschutz, Unterstände für Fische und andere Wassertiere, Verbesserung der Situation für Eidechsen o. ä. könnten anschließend angegangen werden. L. Mülhaupt, BV



## Der Bürgerverein packt an

■ Wir lieben unsere Kastanien und deswegen wollen wir ihnen helfen. Wie jedes Jahr setzt die Miniermotte den Bäumen stark zu. Wenn das Laub nicht entfernt und verbrannt wird, kann die Motte in den Blättern überleben. Dies kann längerfristig sogar ein Absterben der Bäume zur Folge haben. Deshalb rufen wir zum gemeinsamen Laubsammeln auf. Die entsprechenden Säcke werden gestellt (Rathaus Freiburg) und auch abgeholt (0761 201-4712) - denn die Blätter dürfen auf keinen Fall kompostiert werden.

Foto: F. Große



Mo – Fr 9.00 – 19.00 Uhr | Mittagstisch:  
Samstag 9.00 – 14.00 Uhr | Suppe mit Brötchen

Rana Meric & Roland Stähle GbR · Fabrikstraße 2  
79117 Freiburg · Tel. 0761/68 15 680 · bionara@online.de



Aus der Region, frisch auf den Tisch

Frisch gekochtes Mittagessen aus besten Zutaten der Region für Jedermann ab 6,15 € inkl. Anlieferung. Wählen Sie täglich aus 10 verschiedenen Menüs  
Kostenloses Probemenü unter 0761500444-20

Mitscherlichstr. 3 • 79108 Freiburg

www.zahner-feinkost.de

An Tagen wie diesen...



- 9 Jahre Granatgässle  
- 45 Jahre Hildastraße  
- 41 Jahre Merzhausen

♪... und kein Ende in Sicht...

In den Sauerplatten 14 - 79249 Merzhausen  
Fon: 0761-400 570 - www.wette-fenster.de

## Im Stadtteil Waldsee entsteht ein neues Pflegeheim

■ An der Ecke Schwarzwald- und Heinrich-Heine-Straße errichtet die Heiligegeistspitalstiftung ein neues Pflegeheim. Hier werden ab Herbst nächsten Jahres 38 Menschen wohnen, die geistig aktiv sind, ein hohes Interesse am Leben in einer Gemeinschaft haben und dieses Leben mitgestalten möchten, aber aufgrund ihrer Pflegebedürftigkeit auf eine Rund-um-die-Uhr-Versorgung angewiesen sind. Teilhabe am öffentlichen und kulturellen Leben des Stadtteils ist ausdrücklich erwünscht. Das Pflegeheim sorgt mit Fußbodenheizung, bodentiefen, französischen Fenstern und Garten für komfortables und modernes Wohnen. Es ist ein Entwurf des Freiburger Architekturbüros Huller und Scheld, das beispielsweise das neue Blindenheim in Herdern oder auch das Gemeindehaus mit Cella der Dreifaltigkeitsgemeinde errichtet hat. Benannt wird das Pflegeheim nach Marga Sauter (1911 – 2002), die der Heiligegeistspitalstiftung tes-



tamentarisch den größten Betrag der letzten Jahre vermacht hat. Die Heiligegeistspitalstiftung ist die älteste der sechs Freiburger kommunalen Stiftungen und widmet sich seit ihrer Entstehung vor über

755 Jahren der Altenhilfe und der Unterstützung bedürftiger Menschen. Im Stadtteil Waldsee betreibt sie noch das Johannisheim mit einer Wohngruppe für psychisch Kranke und einer Wohn-

gruppe für demenziell erkrankte Menschen, außerdem das 2008 bezogene Haus Katharina Egg mit insgesamt drei Wohngruppen für demenziell erkrankte ältere Menschen und ist darüber hinaus mit einer Wohngruppe (12 Plätze) auf Palliativpflege spezialisiert. Das Marga-Sauter-Haus ist hier eine willkommene Ergänzung, und wir wünschen schon jetzt den zukünftigen Bewohnern einen erfüllten Lebensabend.

Hinweis: Das Heim liegt zwar im Stadtteil Waldsee, aber im Arbeitsgebiet des Bürgervereins Littenweiler. Ausnahmsweise sei ein Blick über die „Grenze“ gestattet. K.-E. Friederich, BV

Foto: Heiligegeistspitalstiftung bzw. H. Thoma



## UWC Robert Bosch College sucht Gastfamilien aus der Region Erfahrungen austauschen mit einer/einem Jugendlichen aus dem Ausland.

■ Im August 2014 öffnete das UWC Robert Bosch College in der ehemaligen Freiburger Kartaus seine Tore für rund einhundert SchülerInnen aus der ganzen Welt. Zwei Jahre lang leben die Jugendlichen gemeinsam im Internat und lernen dabei, sich verantwortungsbewusst den Problemen der globalisierten Welt zu stellen.

Damit der interkulturelle Austausch nicht nur am College, sondern auch mit der hiesigen Bevölkerung stattfindet, wurde das Gastfamilienprogramm ins Leben gerufen. Mit dem Gastfamilienprogramm erhalten die Mädchen und Jungen eine kurze, „familiäre“ Pause vom oft sehr intensiven Internatsalltag.

Auch die Gastgeberfamilien können vom Austausch profitieren: Mit „ihren“ SchülerInnen erhalten sie Einblicke in eine andere Kulturen und in das Collegenleben.

Interessierte Erwachsene, die ihr Gästezimmer oder Gästebett für zwei bis drei Termine im Jahr zur Verfügung stellen möchten, melden sich gerne beim Koor-

dinationsteam per E-Mail unter [gastfamilie@uwcrobertboschcollege.de](mailto:gastfamilie@uwcrobertboschcollege.de) oder telefonisch unter 0174 9583680.

Ausführliche Informationen zum Gastfamilienprogramm finden Sie auch auf der Homepage der Schule: [www.uwcrobertboschcollege.de](http://www.uwcrobertboschcollege.de)

Jeden 3. Mittwoch im Monat

### FRAUENSTAMMTISCH

Bürgerverein Oberwiehre-Waldsee e.V.



15. Okt. / 20.00 Uhr  
im  
Eiscafe „Quo Vadis“  
im ZO

Kontakt:  
Christa Schmidt - ☎ 2 38 06



// DIGITAL BRILLENGLÄSER  
MADE BY ZEISS

Der Moment, in dem sich Ihre Augen auch am Abend noch entspannt und frisch anfühlen. ZEISS Digital Brillengläser.

### Volkmer-Brillen

Salzstraße 5  
79098 Freiburg  
Tel. 0761 35052

[www.volkmer-brillen.de](http://www.volkmer-brillen.de) We make it visible.

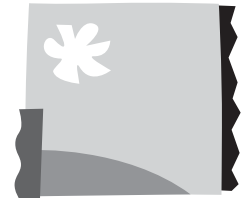


## QUIZ-AUFLÖSUNG ...WAS IST WO?

1. Schwarzwaldstraße gegenüber dem „Schiff“
2. Haus der badischen Heimat, Hansjakobstraße
3. Olympiastützpunkt beim Uni-Stadion
4. Beim SC-Stadion
5. Gehwegmosaik vor der Dreifaltigkeitskirche
6. Gasthaus Schiff
7. Busses Waldschänke
8. Meierhof der Kartaus
9. Laubenhof
10. Oberer Ottilienwald (am Rosskopfhaldenweg)
11. Im Wald oberhalb des Bergäckerfriedhofs -zwischen St. Barbara und Waldsee
12. Meierhof der Kartaus



Was ist wo im Stadtteil Waldsee?



**Die Flocke  
Naturkost**

Heinrich-Heine-Straße 18a  
gegenüber Endhaltestelle Lassbergstr.  
Telefon 07 61 / 662 30

Unsere Öffnungszeiten:  
Montag bis Freitag 9–19.00 Uhr  
Samstag 8.30–14.00 Uhr



**Ristorante  
BuonGusto**

**Cucina della nonna**

Schwarzwaldstr. 179 • ☎ 32456

**im Freiburger Tennis-Club**

Familie Guerino & Andrea La Marra

Genießen unsere Italienische und  
auch Badische Küche von

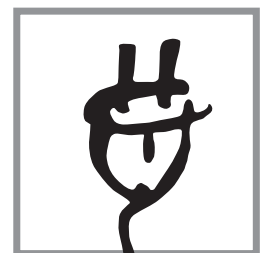
Mo-Sa ab 17.00 Uhr  
Sonntag auf Anfrage

Nebenraum für Feierlichkeiten  
ausreichend Parkplätze  
professioneller Partyservice

**Ristorante BuonGusto**

☎ 3 2456 + 0151.464 141 53  
[www.buonogusto-freiburg.de](http://www.buonogusto-freiburg.de)

ELEKTRO



**Max Löffler**

Inh. Thomas Sandfort

**Unser Service für Sie:**

- Verkauf und Reparatur sämtlicher Elektrogeräte
- Planung und Beratung
- Elektroinstallationen
- Antennen-, Kabel- & SAT-Anlagen
- Schwachstrom- & Telefonanlagen

**Wir beraten Sie gerne!**

Littenweiler Straße 6 • 79117 Freiburg  
Fon 07 61.6 71 15 • Fax 07 61.6 57 84  
[www.elektroloeffler-sandfort.de](http://www.elektroloeffler-sandfort.de)

## Die Wohnungseigentümergeinschaft in Wiehre und Oberau

■ Gerade in der Wiehre und der Oberau ist die Rechtsform der Wohnungseigentümergeinschaft (WEG) weit verbreitet.

„Nicht immer ganz einfach“, wie Betroffene manchmal berichten. Die WEG hat ihre rechtlichen und organisatorischen Eigenheiten. Was darf die WEG? Wie müssen die Mehrheitsverhältnisse bei welcher Entscheidung sein? Vielfältig sind auch die Motivationslagen der einzelnen Eigentümer. Wohnen sie selbst im Gebäude oder ist die Wohnung ein reines Anlageobjekt? Wie ist die Altersstruktur innerhalb der WEG? Wie ist die Investitionsbereitschaft? Nicht zuletzt, wie versteht man sich innerhalb der WEG? Hinzu kommt, dass WEG-Versammlungen in der Regel nur ein Mal im Jahr tagen.

All diese Faktoren führen dazu, dass die Entscheidungswege oft mühselig und lang sind, insbesondere bei notwendigen Investitionen im Rahmen von energetischen Sanierungen. Darüber hinaus greifen hier spezielle gesetzliche Vorschriften wie z. B. das Erneuerbare-Wärme-Gesetzes des Landes Baden-Württemberg für Gebäude im Bestand, das zudem aktuell zur Novellierung und damit zur Verschärfung der Anforderungen ansteht.

Um den WEGs speziell zum Thema der energetischen Sanierung Informationen an die Hand zu geben, hat die Stadt Freiburg einen Online-Energie-Leitfaden be-

reitgestellt, der nicht nur zu den Maßnahmen selbst wie Wärmedämmung, Installation von Solaranlagen oder Einbau von Blockheizkraftwerken, sondern auch zu den rechtlichen Aspekten aufklärt. Die Informationen sind unter [www.freiburg.de/energieleitfaden](http://www.freiburg.de/energieleitfaden) abrufbar.

Eine weitere, hochkarätige Informationsquelle für Mitglieder von WEG, Verwaltungsbeiräte und Verwalter ist das am 11. Oktober 2014 stattfindende Freiburger WEG-Forum, das die Energieagentur Regio Freiburg zusammen mit ihren Partnern in diesem Jahr zum dritten Mal ausrichtet. Auch hier geht es nicht alleine um die technischen, gebäudebezogenen Themen sondern darüberhinaus um wirtschaftliche, organisatorische und rechtliche Aspekte. Die Erfahrungen vom letzten Jahr zeigen, dass über die Vorträge hinaus der direkte Austausch mit den Fachleuten und das Knüpfen von Kontakten äußerst hilfreich für anstehende Entscheidungen sein können. Details zur Veranstaltung gibt es unter [www.wegforum.net/freiburg/](http://www.wegforum.net/freiburg/)

Beide Quellen, Energieleitfaden und WEG-Forum informieren eingehend darüber, wie richtig saniert sowie Energie im Haus effizienter genutzt wird und damit sowohl bei Eigentümern als auch Mietern Geld gespart werden kann.

Wulf Westermann, BV




### Unser Team in allen Baufinanzierungsfragen!



Bezirksleiter  
Florian Busch  
Tel. 0761 36887-26



Finanzberater  
Markus Stehle  
Tel. 0761 36887-13

LBS-Beratungsstelle, Friedrichstr. 44, 79098 Freiburg im Breisgau

## ab 1,50% Baugeld

Finanzieren mit der LBS: Planbar und zinsicher.

Gebundener Sollzins, 1,98 % effekt. Jahreszins ab Zuteilung im LBS-Tarif Classic N8 (Bausparsumme 20.000 €, Abschlussgebühr 200 €, Serviceentgelt jährlich 9 €).

Sparkassen-Finanzgruppe · [www.LBS-BW.de](http://www.LBS-BW.de)

### Wir geben Ihrer Zukunft ein Zuhause.

**Nutzen Sie unseren Immobilien-Service!**



90 Jahre Weltpartag!  
Weltparwoche  
vom 27.– 31. 10.

### Die unendlich gute Geschichte: regelmäßig sparen mit dem Sparkassenbuch.

[www.mein-sparkassenbuch.de](http://www.mein-sparkassenbuch.de)

 Sparkasse Freiburg-Nördlicher Breisgau

So schreibt man seine eigene Erfolgsgeschichte: Regelmäßig Geld zurücklegen und im roten Sparkassenbuch zusehen, wie es wächst. Damit kommen Sie Ihrem Wunsch Stück für Stück näher und tun sogar Ihrer Region noch etwas Gutes. Denn die Sparanlagen unserer Kunden fließen nicht in internationale Finanzmärkte, sondern direkt wieder zurück in die Region. Holen Sie sich das Buch, das Träume wahr macht. [www.sparkasse-freiburg.de](http://www.sparkasse-freiburg.de)



**Dr. Andreas Goldmann**  
**Dr. Ulrich Koppermann**  
**Dr. Andreas Beck**

Fachärzte für Urologie, Andrologie und medikamentöse Tumorthherapie  
Konsiliarärzte am Universitätsklinikum

**Sprechzeiten:** Montag bis Freitag  
Wir bitten um **8.00 – 13.00 Uhr**  
Terminvereinbarung **14.00 – 18.00 Uhr**

**Leistungsspektrum**

Vorsorgeuntersuchungen, Labor- u. Ultraschall-diagnostik, Röntgenuntersuchungen, Endoskopische Eingriffe, operative Eingriffe in der Praxis, sowie im Universitätsklinikum Freiburg und im Loretto Krankenhaus Freiburg.



*zugeparkt...*



*zugewuchert...*



*zügemüllt...*



*zugerümpelt...*

Fotos: Helmut Thoma

...sind viele Fußwege (nicht nur) in unserem Stadtteil... mit anderen Worten: vielerorts und häufig in einem höchst unerfreulichen Zustand. Allgegenwärtig ist das (häufig legalisierte) Kfz-Parken auf Gehwegen; viele private Hecken werden kaum einmal zurückgeschnitten - und häufig gibt es für Fahrräder offenbar keine andere praktikable Abstellmöglichkeit als den öffentlichen Gehweg (das z.B. ließe sich leicht ändern). Der Bürgerverein sieht hier durchaus Handlungsbedarf: zum einen seitens der Stadt - er appelliert aber auch an die Aufmerksamkeit und Verantwortung von Hauseigentümern und Anwohnern, die Belange der schwächsten Verkehrsteilnehmer nicht zu vergessen. Und wer weiß - vielleicht überrascht ja schon der Oktober mit einem ersten Wintereinbruch; dann brechen gerade für jene Mitmenschen harte Zeiten an, die nicht mehr so gut „zu Fuß“ sind...

Helmut Thoma, BV

Kompetent in Haus- und Grundbesitz

**WINFRIED WERNE** Mitglied im 

79117 Freiburg Lindenmattenstraße 25 ■ HAUSVERWALTUNGEN ■ IMMOBILIEN

 0761/61102-0 
  Fax 0761/61102-33 
  info@werne-immo.de 
  www.werne-immo.de 
 



## Glosse: Echte Vorfahrt für den Radverkehr – Ächhd?

■ Toll, was uns die Stadtverwaltung da präsentiert. Für die pflichtschuldige Abbildung dürfen wir der Presse danken, uns endlich über dieses allerlei Spekulationen auslösende Piktogramm aufgeklärt zu haben.



Was haben wir doch gerätselt, was es damit auf sich haben könnte. Vielleicht wird neuerdings der Asphaltbelag des Dreisamufers von Radio FR1 gesponsert? Ach nein, das heißt doch schon eine ganze Weile „baden.fm“. Dann meinte jemand, der Blitz zwischen den Kringeln könnte bei Betrachtung von der richtigen Seite durchaus etwas mit einem/einer Radfahrenden (ausreichend politisch korrekt?) zu tun haben. Aha! Dann würden die beiden Buchstaben, passend zur „green city“, vielleicht „free ride“ bedeuten, oder „fraisbörg rolls“?

Na ja, das hat sich jetzt ja alles aufgeklärt: Das soll natürlich für

„Forrang-Route“ stehen, eigentlich „Rad-Forrang-Route“, wie die Stadt auf ihrer Seite im Netz angibt, aber das erste „R“ hat man dann weggelassen, weil das ja das Symbol unterhalb ausdrückt. Also, wie gesagt, ganz toll, die Sache. Zumal es bei diesem Buchstaben-Ziffer-Symbol-Kunstwerk

nicht blieb, sondern es wurden außerdem weiße Striche auf den Boden gemalt, immer bei Einmündungen auf den Dreisamufersweg, dazu passende Schildchen, wie auf einer richtigen Straße: Zeichen für Vorfahrt bzw. Vorfahrt achten. Das soll wohl auch die Farbgebung des Piktogramms – weiß auf

blau – suggerieren: Hier kannst du brettern wie auf der Autobahn. Bloß, dass auf der Autobahn keine Ochsengespanne unterwegs sein dürfen, aber auf der Forrang-Route so ziemlich alles: Fußgänger, unangeleitete Hunde, Kinderwagen usw..

Versuchen Sie doch mal, in dieser Situation Ihren Forrang als Radfahrer einzuklagen! Und da, wo es wirklich etwas bringen könnte, nämlich zur Überquerung der Fabrikstraße, da hört der Forrang auf – schließlich fahren hier ja Kraftfahrzeuge! Zum Glück wird man kurz vor Erreichen dieser Ausbremsstelle noch daraufhin hingewiesen, dass die Raserei entlang der Dreisam nun sowieso ein Ende hat und die Geschwindigkeit fortan auf moderate 30 km/h zu reduzieren ist. Da hat sicher jemand schon vorausblickend an die Turbo-E-Bikes gedacht.

Günther Klugermann

Ihr Ansprechpartner rund um Ihr Haus

### Einfach ALLES?

- Altbausanierung · Anbau Umbau Ausbau · Renovierung ·
- Baumodernisierung · Hausreparaturen aller Art ·
- Balkonsanierung · Dachgeschossausbau ·
- Denkmalpflege · Energetische Fassadensanierung ·
- Keller-/ Bautrockenlegung · Kellerausbau ·
- Schimmel-/ Schwammabeseitigung ·
- Beton-, Maurer-, Fliesen-,
- Gips-, Trockenbau-,
- Malerarbeiten ...



...Einfach Alles!

## Hopp+Hofmann

FR · Oltmannsstr. 11 · Tel. 07 61 / 45 997-0

[www.hopp-hofmann.de](http://www.hopp-hofmann.de)

## Miele

Gebr. Schlosser

Nutzen Sie die Vorteile Ihres Miele Premium Partners!

- Miele Kundendienst
- Verkauf durch geschulte Fachkräfte
- Kompetenter Service für Ersatzteile und Zubehör
- Miele Shop

ELEKTROFACHGESCHÄFT UND KÜCHENSTUDIO

Inhaber: Stefan Ernst  
Kußmaulstraße 1  
79114 Freiburg  
Telefon 07 61 / 8 38 12  
Telefax 07 61 / 89 27 27  
[www.gebr-schlosser.de](http://www.gebr-schlosser.de)



## Sinns(t)ationen Der Erlebnis-Parkour der Sinne

21.10. – 8.11.2014

Der Eintritt ist frei!

- Sinne schärfen
- Fähigkeiten testen
- Phänomene erleben

**zo** Zentrum Oberwiehre

P 450 Parkplätze Linien 1 bis 6 Alter Messplatz

## Eröffnung der besonderen Minigolfanlage

■ Das Strandbad hat eine neue Attraktion – den FUN Strand. Die etwas andere Minigolfanlage wurde am heutigen Donnerstag, den 28. August 2014, offiziell eröffnet. Nach wochenlanger, liebevoller Fertigstellung konnten nun das erste Mal auf der außergewöhnlichen Minigolfanlage die Bälle abgeschlagen werden. Diese liebevoll angelegten Minigolfbahnen sind nicht nur für Besucher des Strandbades ein gewinnbringender Mehrwert. Auch Gäste der Dreisam sind herzlich eingeladen, die Anlage zu nutzen. Durch das Maul eines Krokodils entnimmt man seinen Spielball, der am Ende des Parcours im Rachen eines Hais verschwindet. Den Besuchern begegnen wäh-



rend Ihrer Tour außergewöhnliche Figuren auf der neuen 18-Loch Minigolfanlage. Vorbei an Haien, Piraten, Seemännern und dem Tiefseemonster Loch Ness entdecken sie neue Bahnelemente die hoch hinaus über Rutschbahnen führen.

Die Anlage hat an den Öffnungstagen des Strandbades geöffnet. Auch im Frühjahr und Herbst – außerhalb der Strandbadsaison – wird der Zugang über die Dreisamseite möglich sein.



**Kühler Krug**

Hotel · Restaurant

Fam. Georg Fehrenbach · Mi Ruhetag

GENIEßEN SIE ...

• unsere Herbstspezialitäten  
Heimisches Wild & Wildgeflügel

• am 7. + 8. November  
Martini Feuer mit Franz Herbster  
Reservierungen erbeten

Gerne planen wir für Sie bereits  
Ihre Weihnachtsfeier.

Räume für Festlichkeiten / bis 80 Pers.  
Schöne Gästezimmer

79100 Freiburg-Günterstal  
Topplatz 1 • ☎ 0761-291 03  
www.kuehlerkrug.de



### Worte statt Zigaretten...

...spuckt dieser ungewöhnliche Automat, der seit ein paar Wochen neben dem Alten Wiehrebahnhof hängt. Wer 5 Euro (in Münzen!!) einwirft, kann sich aus zehn Begriffskategorien überraschen lassen – u.a. „für Verliebte“, „für Freiburger“, „für Nostalgiker“ oder „für mich“. Heraus kommen hölzerne dreidimensionale Begriffe wie „Heulsuse“, „Hirschsprung“, „Sanftmut“ oder „Verführ mich“ – in passenden Farben lackiert.

H. Thoma, BV

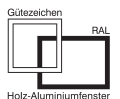


**Einbruchhemmende Maßnahmen  
an Fenster und Türen!**

**HELD  
FENSTER**

Joseph Held GmbH & Co. KG  
Fenster & Fassaden

Kunzenweg 32 · 79117 Freiburg  
Telefon 0761 - 6 800 300  
Telefax 0761 - 6 800 333





## Fotoausstellung zum Thema „Alter“ – mit Infoprogramm



### Die Heiliggeistspitalstiftung Freiburg stellt Portraits und Momentaufnahmen von älteren Menschen im ZO Freiburg aus.

In den Schwarz/Weiß- sowie Farbabbildungen der insgesamt vier Fotografen wird das Thema Alter in unterschiedlichen Situationen dargestellt. Damit möchte die Stiftung den Besuchern des ZO Gelegenheit geben, sich mit den vielen Facetten des Alters auseinanderzusetzen, die eigene Sicht aufs Älterwerden zu reflektieren. Parallel zur Ausstellung finden mehrere Begleitaktionen statt, in denen sich die Altenhilfe der Heiliggeistspitalstiftung vorstellt und Gespräche sowie Informationen zu ihren Einrichtungen anbietet. Die Ausstellung ist das Ergebnis von langjährigen Hobby- und Berufsfotografen. Alle Bilder sind subjektive und persönliche Annäherungen der Fotografen Stefan Schmerbeck, Hans-Jürgen Strütt, Günter M. Schnitzer und Dieter Schmidt, die alle ehrenamtlich für dieses Projekt arbeiteten.

### Begleitaktionen zur Ausstellung Jeweils 10.00 – 12.00 Uhr im Erdgeschoss des ZO

- 1. Oktober  
Ambulanter Pflegedienst: Pflege- und Haushaltshilfen für Daheim
- 2. Oktober  
Sozial- und Pflegeberatung. Ein kostenloses Angebot der Heiliggeistspitalstiftung
- 6. Oktober  
VEGA Freiburg-Ost: Wie Altern im Quartier funktionieren kann
- 7. Oktober  
Begegnungszentren Laubenhof und Kreuzsteinäcker: Kontakte, Kaffee und vieles mehr
- 8. Oktober  
Altenhilfe der Heiliggeistspitalstiftung: Alle Angebote und Einrichtungen im Überblick
- 9. Oktober  
Hirnleistungstraining „Grips“: Das Gehirn in Schwung halten
- 10. Oktober  
Freundeskreis: Sich engagieren für ältere Menschen

## Begegnungszentren Laubenhof und Kreuzsteinäcker


### Kostenlose Angebote im Oktober:

09.10. und 23.10.2014 / 15-17 Uhr: Rat bei selbst gesammelten Pilzen mit Veronika Wähnert, Pilzsachverständige (DGfM)  
30.10. / 15.30 Uhr: Vortrag „Vitalpilze – können diese zur Gesundheit beitragen?“ – Veronika Wähnert, Pilzsachverständige (DGfM).  
Beide Veranstaltungen im Begegnungszentrum Kreuzsteinäcker, Heinrich-Heine-Str. 10, Informationen: Tel. 6129150

Vortrag zum Freiburger Münsterurm – Der schönste Turm der Christenheit? Mit Rainer Merz am 15.10. / 15.15 Uhr im Begegnungszentrum Laubenhof, Weismannstr. 3 (Veranstaltungsraum). Anhand von Bildern und Skizzen geht er auf Architekturfragen ein.

## Michael-Schule

- Am 11. 10.14 von 13 – 17 Uhr Michaelifest mit Mittagstisch, Kaffeestuben, Spaß, Spiel und Gesang.
  - Am 25.10.14 von 11.15 Öffentliche Schulfeier. Die Klassen präsentieren Lieder, Reime, Rhythmen und Szenen auf der Bühne.
- Ort: Kartäuserstraße 55



**Das Second-Hand-Center der besonderen Art**

- Haushaltsauflösungen
- Entrümpelungen  
schnell + kostengünstig

Kostenfreie Abholung von Kleidung, Hausrat, Büchern

☎ 07 61/ 4 76 40 94  
[www.die-spinnwebe.de](http://www.die-spinnwebe.de)



**Trauerfall...**  
Wenden Sie sich vertrauensvoll an das städtische Bestattungsinstitut.



Sie erreichen uns Tag und Nacht unter  
☎ 0761-273044

79106 Freiburg | Friedhofstr. 8  
Direkt am Hauptfriedhof

## Ihr Stadtteil-Pflegedienst



**Ambulanter Pflegedienst der Heiliggeistspitalstiftung**  
Heinrich-Heine-Straße 18a  
79117 Freiburg

☎ Telefon 07 61 / 61 29 05-41  
[www.stiftungsverwaltung-freiburg.de](http://www.stiftungsverwaltung-freiburg.de)



Zertifiziertes QM System nach ISO 9001:2008  
**LGAC InterCert**  
Ein Unternehmen des TÜVRheinland



*Du fehlst*

**HEIMAT IST DORT, WO MAN BEMERKT, DASS DU NICHT DA BIST.**



*Wir wahren Werte*

**TAG & NACHT 0761.282930**  
Tennenbacher Straße 46, 79106 Freiburg  
[www.bestattungsinstitut-mueller.de](http://www.bestattungsinstitut-mueller.de)

## CDU

### Fußgänger brauchen mehr Sicherheit auf dem Dreisamuferweg Süd im Freiburger Osten

■ **Ortstermin mit Baubürgermeister Haag angeregt.** Die Situation am Dreisamuferweg zwischen Nepomukbrücke und Brunnensteg hat sich in den letzten Wochen dramatisch verschlechtert, da nun dieser Weg aus Stuttgart zur Radvorrangroute Nr. 1 entwickelt hat. Die aufgebrauchten Symbole und Randmarkierungen geben dem Radfahrer nun das Gefühl, hier auf einem nur dem Radverkehr gewidmeten Weg zu sein. Nach wie vor ist dieser südliche Dreisamuferweg aber auch für Fußgänger notwendig. So haben z.B. Personen, die von der

Kappler Straße in Höhe Zenlinweg zur Dreisam gehen wollen, keine Ausweichmöglichkeit auf den nördlichen Dreisamuferweg und müssen den gemeinsamen Geh-/Radweg auf der Südseite nutzen. Immer wieder werden von verängstigten Fußgängern kritische Situationen geschildert, in denen Radfahrer von hinten an ihnen vorbeirauschen und die Fußgänger verängstigen.

Diese Sorgen hat die CDU Littenweiler-Waldsee und Ebnet in der vergangenen öffentlichen Vorstandssitzung besprochen und die CDU-Stadträte des Freibur-

ger Ostens Dr. Klaus Schüle und Martin Kotterer gebeten, nochmals einen Vorstoß beim zuständigen Baubürgermeister Prof. Dr. Martin Haag zu unternehmen. So bitten Klaus Schüle und Martin Kotterer den Baudezernenten, im Interesse einer gefahrlosen Nutzung des südlichen Dreisamuferweges durch Fußgänger baldmöglichst die schon mehrfach beantragte Verbreiterung oder auch neuer Bau eines eigenen Weges parallel zum vorhandenen Weg für Fußgänger zu veranlassen.

Wörtlich heißt es in dem Schreiben: „Ihr Haus hat in sehr gelun-

gener Weise eine gute Trennung von Radfahrern und Fußgängern im Bereich Berthold-Gymnasium – Sandfangweg angelegt. Dies muss nun nach Osten ab Nepomukbrücke fortgeführt werden. Zwischen Brunnensteg und Ebnet Schloss Steg ist das in einem ersten Schritt ohne großen Aufwand möglich, da dort nur Wiesengelände vorhanden ist. Gerne laden wir Sie zu einem Ortstermin ein, um Ihnen die geschilderte Situation vor Ort nochmals zu zeigen und werden uns diesbezüglich mit Ihnen die nächsten Tage in Verbindung setzen.“

Klaus Schüle, Stadtrat

## Die GRÜNEN

### Fußgänger - Stiefkinder der Verkehrspolitik?

■ **In Freiburg ist „Nachhaltigkeit“ ein allgegenwärtiges Thema - umweltverträgliche Verkehrspolitik ist dabei eine wesentliche Säule, und tatsächlich:** für den „Umweltverbund“ - also v.a. für einen noch attraktiveren öffentlichen Nahverkehr und den Ausbau von Radverkehrsanlagen, wurde schon viel erreicht - und die Anstrengungen gehen weiter.



Fotos: H. Thoma

**In der Andlawstraße existiert z.T. gar kein Fußweg - dabei verläuft hier eine von Freiburgs „Radvorrangrouten“**

Was dabei leicht in Vergessenheit gerät: Die umweltverträglichste Art der Fortbewegung ist immer noch das „zu Fuß gehen“, und ausgerechnet diese Verkehrsart verliert seit Jahrzehnten an Bedeutung - auch in Freiburg: 1999 (aktuellere Zahlen gibt es noch nicht...!) wurde knapp jeder vierte innerstädtische Weg per Pedes zurückgelegt, 1982 lag der Anteil noch gut 50% höher!

Dieser deutschland- und europaweit zu beobachtende Trend wird zwar oft als allgemeine „gesellschaftliche Entwicklung“ ab-

gehandelt (und damit als quasi unabänderlich hingenommen) - das kann aber nach Auffassung der GRÜNEN nicht Grundlage verantwortungsvoller, umwelt- und v.a. menschenfreundlicher Verkehrspolitik sein. Denn Fußgänger ist schließlich (fast) jeder, und mit dem Altern unserer Gesellschaft wächst auch die Bedeutung des „Zu-Fuß-Gehens“.

Mit dem Slogan „Gut zu Fuß in Freiburg!“ wollen die GRÜNEN deshalb über den Gemeinderat die Initiative ergreifen, wobei dies langfristig den konsequenten Um-

bau zu einer barrierefreien Stadt mit einschließen muss. Und es gibt - auch hier im Stadtteil - viel zu tun: Eine zentrale Forderung muss lauten: Überall dort, wo Fußverkehr stattfindet, muss auf mindestens (!) einer Straßenseite ein ausreichend breiter Fußweg existieren - auf dem man sich begegnen und nebeneinander gehen kann! Letzteres gelingt fast nur in Ausnahmefällen - wer je zu zweit unter einem Regenschirm unterwegs war, wird dies bestätigen. Dass dies bei den oft beengten Verhältnissen (s. Foto rechts) zu Zielkonflikten - v.a. mit dem „ru-



**Der „ruhende Kfz-Verkehr“ - größter Konkurrent ausreichend breiter Fußwege...**

henden“ Kfz-Verkehr führen wird, ist uns bewusst. In solchen Fällen geht es darum, Prioritäten zu setzen, und dann muss es sich erweisen: Will Freiburg eher eine auto- oder doch eine fußgängerfreundliche Stadt sein? Denn für uns steht fest: Wer das Zu-Fuß-Gehen fördern will, muss Fußgängern sichere und attraktive Wege anbieten.

Eine zentrale Maßnahme spielt sich hier im Stadtteil ab und ist längst beschlossen: der von uns angeregte Lückenschluss beim nördlichen Dreisamufer-Fußweg unter den Schwabentorbrücken wird bis zum nächsten Sommer fertig sein!

Helmut Thoma, Stadtrat

Wir suchen schöne Häuser für Unternehmer, Professoren-Familie, Arzt-Ehepaar, Geschäftsführer u.v.m.



Brigitte Schemmer

Immobilien  
**SCHEMMER**

79183 Waldkirch · Lindenweg 1 · Tel. (076 81) 253 91  
79098 Freiburg · Bertoldstraße 51 · Tel. (07 61) 1 50 69 90

• **Tiefgaragen-Stellplatz Nähe**  
Römerhof. ☎ 0761 69 67 13 63

**Naturkost**

• **Jetzt Bio-Tee trinken,**  
Bionara Naturmarkt Fabrikstraße 2  
FR / ☎ 6 81 56 80

**Verschiedenes**

• **Kostenlose Abholung ausgedien-**  
ter Gegenstände zur sinnvollen Wei-  
terverwendung wie Fahrräder, Möbel,  
Hausrat, Werkzeuge u.ä. ☎ 6 96 49 54

**Mini-Job / Suche**

• **Fitte Bürokauffrau i. R., flexibel,**  
bietet Unterstützung im Bereich Bü-  
rokommunikation / Organisation etc.  
auf Mini-Job-Basis. ☎ 01743430966

**Rat & Hilfe**

• **www.momos-rat-haus.de**  
Biographiearbeit, Potentiale entde-  
cken, Coaching, Frauen-Feriensemi-  
nare ☎ 5 56 28 91

• **Mobiler Zweithaarservice:**  
Professionelle Hilfe bei Haarverlust m.  
modischen Perücken. Absolut diskret  
durch Hausbesuch. ☎ 28 52 98 48  
www.zweithaar-freiburg.de

**Dienstleistung / Pflege**

• **Biete Seniorenunterstützung**  
bei Einkäufen, Kehrwoche, Hilfe in  
Haushalt u. Garten, Begleitung zu  
Ärzten/Ämtern, Spazieren gehen o.  
mit dem Auto an gewünschte Orte  
fahren. Ich bin 56 J. / Frührentnerin.  
☎ 01727348534

**Holz ist Müller schön !!**  
www.schreinerei-muellerschoen.de

**Neue Homepage**

**www.cm-immobilien.de**

**Neue Immobilien**

**Neu: auch mit 360° Begehungen**

Stadtbüro Freiburg, Kaiser-Joseph-Straße 252, Tel. 0761 - 48 48 01

ChristianMüller Immobilien

• **WÜSTENROT-KUNDEN**  
suchen dringend  
Baugrundstücke, Wohnungen  
und Häuser



Marktwertermittlung,  
Verkauf mit Leistungsgarantie  
u.v.m.

Rufen Sie bitte  
Frau Serap Balli an unter  
☎ 0761-594 79 789

oder besuchen Sie uns:  
Wüstenrot Immobilien GmbH Lo-  
rettostr. 32, 79100 Freiburg-Wieh-  
re, ☎ 0761-48 95 140  
www.wi-freiburg.de

• **Ruh. Ehepaar a. FR-Waldsee**  
sucht kleinere Wohnung von privat.  
Gerne auch renovierungsbedürftig.  
☎ 0761 38 09 78 33

• **Zwei „Altwiehereimer“ suchen**  
ruhige, 4-Zi-ETW (ab 100 qm mit  
Terrasse o. großem Balkon + Ga-  
rage) – in kleiner Wohneinheit zum  
Kauf. Bevorzugt Oberwiehre ab Hö-  
he Seminarstraße / Hirzbergstraße.  
☎ 07 61/70 16 36 / imuel@gmx.de

**LOGO**  
WERBEGRAFIK  
I. MÜLLER-MUTTER  
fon 0761.70 1636  
mail @logo-werbung.de

**Soft-Autowäsche:**

Wir streicheln Ihr Auto sauber!  
Schaumhafte Autowäsche mit  
supersanftem Waschmaterial

Wir wechseln auch Autoreifen



**BFT Tankstelle H. Blattmann**  
79117 Freiburg-Ebnet • Tel. 0761/673 74

Drei Hochleistungs-Staubsauger Laufzeit 5 Minuten!

**Auto Kallinich**

Meine Werkstatt!

**Spar  
Aktion**

Wir prüfen für Sie  
kostenlos:

**Auspuff**



**Bremsen**



**Stoßdämpfer**



TÜV-Abnahme täglich!

Schwarzwaldstr. 42 • 79117 Freiburg ☎ 0761-31631

Einfach anrufen oder gleich vorbeikommen!

Telefon  
07 61/51 45 7-0  
Email  
info@sawdruck.de

**schwarz**  
auf weiss  
Litho- und Druck GmbH



## IMPRESSUM Bürgerblatt Oberwiehre-Waldsee

- **V.i.S.d.P.:** Karl-Ernst Friederich | [redaktion@oberwiehre-waldsee.de](mailto:redaktion@oberwiehre-waldsee.de)  
**Termine:** [termine@oberwiehre-waldsee.de](mailto:termine@oberwiehre-waldsee.de)  
**Redaktion:** Sabine Engel, Karl-Ernst Friederich, Fionn Große, Hans-Eckhard Homlicher, Helmut Thoma. – Kürzungen der Artikel und Zuschriften vorbehalten. Die Inhalte der namentlich gezeichneten Artikel geben nicht unbedingt die Meinung der Gesamtedaktion oder des Bürgervereins wieder.
- **Produktion: Grafik & Anzeigenverwaltung** • [mail@logo-werbegrafik.de](mailto:mail@logo-werbegrafik.de)  
LOGO.werbegrafik / Irmgard Müller-Mutter • Tel. 70 16 36 • Fax 70 16 34  
**Druck:** schwarz auf weiss Litho- und Druck GmbH
- **Herausgeber: Bürgerverein Oberwiehre-Waldsee e.V.**  
Neumattenstr. 29 • 79102 Freiburg • Tel. (AB) + Fax 70 38 78 43  
[info@oberwiehre-waldsee.de](mailto:info@oberwiehre-waldsee.de) • [www.oberwiehre-waldsee.de](http://www.oberwiehre-waldsee.de)

Die nächste Ausgabe erscheint am **31. Okt. 2014**

**REDAKTIONSSCHLUSS:**  
8. Okt. 2014

...kein Bürgerblatt erhalten?  
[mail@logo-werbegrafik.de](mailto:mail@logo-werbegrafik.de)  
oder Tel. 70 16 36

**ANZEIGENSCHLUSS:**  
10. Okt. 2014

Das Bürgerblatt liegt auch im  
ZO / Zentrum Oberwiehre aus.

- **Unterstützen Sie den Bürgerverein durch Ihre MITGLIEDSCHAFT, MITARBEIT oder mit einer SPENDE.**  
Jahresbeitrag: Einzelmitglieder 15,00 €, Familien 25,00 €. Der Verein ist als gemeinnützig anerkannt.

### Aufnahmeformular / Info:

[www.oberwiehre-waldsee.de](http://www.oberwiehre-waldsee.de)  
oder Anschrift / Tel. / Mail siehe Impressum



### ■ Was ist der BÜRGERVEREIN?

Der Bürgerverein „Wiehre“ wurde 1875 gegründet, nachdem das ehemals selbständige Dorf Wiehre vollständig der Stadt Freiburg eingemeindet worden war.

Angesichts der Vergrößerung der Wiehre gegen Ende des vorletzten Jahrhunderts teilte sich der Verein in die beiden selbständigen Vereine „Mittel- und Unterwiehre“ und „Oberwiehre-Waldsee“.

Damals wie heute sind die Bürgervereine eine überparteiliche und konfessionell unabhängige Vereinigung der Bürgerinnen und Bürger die sich zum Wohl eines Stadtteils engagieren.

### ■ Vorstandsmitglieder des Bürgervereins Oberwiehre-Waldsee e.V.

- Karl-Ernst Friederich** – Vorsitzender / Tel. 22792 / [info@oberwiehre-waldsee.de](mailto:info@oberwiehre-waldsee.de)  
Außenvertretung, Koordinierung innerhalb des Bürgervereins, Geschichte
- Constanze Fetzer** – stellv. Vorsitzende / Stadtentwicklung, Bauen, Denkmalschutz
- Helmut Thoma** – stellv. Vorsitzender / Gemeinderat, Bürgerblatt, Verkehr
- Theo Kästle** – Schriftführer / Dreisamhock, Denkmalschutz, Dreisam
- Roswitha Winker** – Kassiererin / Finanzen
- Hannes Bark** – Beisitzer / Stadtplanung, Denkmalschutz, Kultur
- Anne Engel** – Beisitzerin / Dreisamhock
- Sabine Engel** – Beisitzerin / Bürgerblatt, Kinder, Schule
- Werner Jäckisch** – Beisitzer / Internet, Veranstaltungen, Landschaftsschutz
- Michael Morgner** – Beisitzer / Jugend, Sport, Integration
- Wilfried Nagel** – Beisitzer / Sport, Jung und Alt
- Christa Schmidt** – Beisitzerin / Mitglieder, ZO, Frauenstammtisch
- Wulf Westermann** – Beisitzer / Umwelt, Klimaschutz

- **Spendenkonto:** Bürgerverein Oberwiehre-Waldsee e.V. / Zweck angeben  
Sparkasse Freiburg-Nördl. Breisgau • Kto.Nr. 210 61 53 • BLZ 680 501 01

## GEWUSST WO...? DAS RÄTSEL!

■ **DIE IDEE:** Sie – liebe Leserin und lieber Leser – können hier jeden Monat testen, wie gut Sie sich in unserem Stadtteil (und gelegentlich auch im unmittelbaren Umfeld) auskennen. Es wird jeweils ein Motiv gezeigt, das im „Hoheitsgebiet“ des Bürgervereins bzw. in seinem Randbereich „versteckt“ ist. Genau genommen sind diese Objekte allerdings gar nicht versteckt, sondern ausnahmslos vom öffentlichen Raum aus gut sichtbar; niemand muss also über Zäune, Mauern oder Hecken klettern (oder gar in private Gebäude eindringen), um das Gesuchte zu entdecken...

■ **DIE SPIELREGELN:** Jede und jeder kann mitmachen – schreiben Sie uns einfach, wo genau das abgebildete Motiv im Stadtteil zu finden ist:

- per e-mail: [helmut.thoma@freenet.de](mailto:helmut.thoma@freenet.de)
- per Post an: H. Thoma, Richard-Kuenzerstraße 2a, 79102 Freiburg  
Nur eine Bitte in Sachen Fairness: Wer im direkten Umkreis des gesuchten Objekts wohnt, möge sich doch bitte zurückhalten – und auf eine neue Chance warten; die kommt bestimmt.

### ■ Das Oktober-Rätsel

zeigt ein (legales!!) Graffiti-Motiv – leider natürlich nicht in seiner lebhaften Farbigkeit, aber dann wäre es vielleicht auch zu einfach.



■ **DIE PREISE:** Unter denen, die bis zum 8. des laufenden Monats eine richtige Lösung einsenden – bitte mit Adresse –, verlosen wir folgende Preise (der Rechtsweg ist ausgeschlossen):

- Zwei Verzehrgutscheine im Wert von je 25 € für das Gasthaus Schützen in der Schützenallee. Der Bürgerverein bedankt sich herzlich – kombiniert mit einer beitragsfreien Jahresmitgliedschaft im Bürgerverein. Die Gewinner werden benachrichtigt und im Bürgerblatt genannt.

### ► Auflösung September-RÄTSEL

Das Geheimnis der Doppelbank lüftet sich bei der Zufahrt zum Johannisheim – gleich neben der alten Kartaus; derzeit vom Baustellentrubel umgeben, den das benachbarte United-World-College unmittelbar vor seiner Eröffnung entfaltet.



Gewinner der Gastro-Gutscheine sowie kostenloser Jahresmitgliedschaften im Bürgerverein sind. Wendy Buhk und M. Seifert